

Médecin de recherche clinique

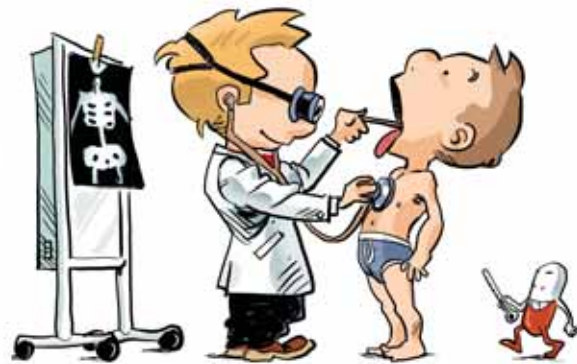
Autres appellations : médecin chercheur,
médecin investigateur

Qui est-il ?

Il coordonne l'essai clinique au centre de recherche. Il étudie les effets d'une intervention médicale sur des individus sains ou sur des patients atteints d'une pathologie spécifique. Il veille au bien-être des volontaires qui ont accepté de participer à la recherche.

Que fait-il ?

- Il révise ou collabore à la rédaction des protocoles d'études cliniques pour s'assurer que la recherche est valable et qu'elle ne met pas les volontaires à risque indu
 - Il recrute des sujets pour l'essai clinique en les informant de la nature de la recherche
 - Il obtient le consentement de participation des sujets de l'étude
 - Il dresse la liste des antécédents médicaux et pharmaceutiques des sujets
 - Il s'assure continuellement que la sécurité du patient n'est jamais compromise
- Il vérifie les critères d'inclusion et d'exclusion pour valider la participation des sujets à l'étude
 - Il effectue les examens des sujets pendant toute la période de l'étude ; il effectue les examens physiques, il révise les tests de laboratoire et d'imagerie et surveille les effets secondaires possibles



Quelle formation a-t-il ?

Il possède un doctorat en médecine et une connaissance suffisante du domaine médical spécialisé dans les essais cliniques. Avoir de l'expérience en recherche clinique est un atout. Il connaît aussi la réglementation gouvernant les essais cliniques. Pour exercer la profession de médecin, il doit détenir un permis d'exercice du Collège des médecins du Québec.

Quelles sont ses principales aptitudes et qualités ?

- Il fait preuve de rigueur scientifique
- Il démontre de l'intérêt pour la recherche
- Il a une bonne capacité de synthèse
- Il est intègre et disponible
- Il maîtrise parfaitement l'anglais

Combien gagne-t-il ?

Au départ son salaire annuel moyen se situe entre 80 000 \$ et 100 000 \$. Ce salaire est comparable à celui du médecin en pratique clinique.

Quelles sont ses conditions de travail ?

Il travaille en moyenne plus de 40 heures par semaine. Son horaire est généralement irrégulier. Il est souvent amené à faire des heures supplémentaires et à travailler certains soirs et fins de semaine.

Où travaille-t-il ?

- Dans les centres de recherche clinique
- Dans les hôpitaux
- Dans les cliniques médicales privées
- Dans les laboratoires de contrôle gouvernementaux
- Dans les laboratoires médicaux privés

Pour en savoir plus : www.passionnetesneurones.com